



FB1

FB2

K **2** **9**
M

FB3

FB4

LÖSUNGEN

Als Missweisung wird **8 E** angenommen, Deviation nach beiliegender Tabelle.

Um **11:30** bei einem Loggestand von **18,6 sm** zeigt das GPS folgende Position: **36-25,5 N 175-19,5 E**.
Das Gerät ist auf WGS 84 eingestellt.

**1 Zeichnen Sie die GPS Position ein
(inklusive Beschriftung mit Loggestand und Uhrzeit)**

Von dieser Position wird ein Kurs auf den **Wegpunkt (WP) 36-33,4 N 175-15,0 E** abgesetzt.
Die erwartete durchschnittliche Fahrt beträgt **7,0 kn**

2 Kartenkurs zum Wegpunkt?

3 Kompasskurs zum Wegpunkt?

4 Distanz zum Wegpunkt?

5 Erwartete Ankunftszeit am Wegpunkt?

Mgk 334
Dev -7
MwK
Mw 8
RwK 335

335 _____

334 _____

8,7 sm _____

12:45 _____

Kurz vor Erreichen des Zielpunkts führen Sie eine Ablenkungskontrolle durch:

Dafür verwenden Sie die **Deckpeilung** von **LF Pakatoa Island - Nordspitze Tarahiki Island**.

Die **rechtweisende Peilung** wird der Karte mit **261°** entnommen.

Darauf **genau zu haltend**, werden **am Kompass 250°** abgelesen.

6 Welchen Wert hat die Deviation laut Kontrolle? **3** _____

Der ermittelte Wert wird für weitere Berechnungen nicht berücksichtigt.

Ein etwaiger abweichender Wert wurde durch ein Fernglas mit Kompass hervorgerufen.

Die vorliegende Deviationstabelle behält ihre Gültigkeit.

Um **12:56** Uhr bei einem Loggestand von **28,6 sm**, wird der Standort ermittelt:

Handpeilung Thumb Point 36-35,7 N 175-10,4 E 289°

Handpeilung LF Pakatoa Island 36-32,4 N 175-11,4 E 222°

Handpeilung Ostabfall Tarahiki Island 36-32,6 N 175-13,7 E 175°

Die Jacht hält einen Kompasskurs (Mgk) von **355**. Die Fahrt bleibt unverändert.

7 Welche Schlüsse ziehen Sie aus dem Ergebnis der Standlinien und wie gehen sie damit um?

**Standlinien sind plausibel. Position wird in der Mitte des Fehlerdreieckes angenommen.
Möglicherweise wurde die Landkante von Thumb Point nicht exakt
ausgemacht.** _____

8 Position um 12:56? **36-34,2 N 175-13,9 E** _____

9 Rechtweisender Kurs (RwK) ab 12:56? **360** _____

Der Wind aus **W** bedingt eine Abdrift von **5°**

10 Kurs durchs Wasser (KdW) ab 12:56? **005** _____

**11 Zeichnen Sie den Koppelort (Loggeort) um 13:30 in die Seekarte
(inklusive Beschriftung mit Loggestand und Uhrzeit)**

Als Missweisung wird **8 E** angenommen, Deviation nach beiliegender Tabelle.

Um **21:24** Uhr wird die Position durch eine Kreuzpeilung mit dem **Handpeilkompass** ermittelt.

LF Tiritiri Matangi Isl. (36-43,7 N 174-53,9 E) peilt unter **216°** und

LF Kardinal Ost (36-43,5N 174-55,4E) peilt unter **147°**

Von dieser Position fährt die Yacht einen **Kartenkurs von 025°** mit **6,0 kn** Fahrt.

Um **22:40** Uhr befindet sich die Yacht auf Position **36-50,0N 174-58,9E**.

Die Besteckversetzung wird auf Strom zurückgeführt.

12 Richtung und Stärke des Stromes?

176° 1,1kn _____



Ab **22:40** segelt die Yacht einen Kurs durchs Wasser von **070°**, die Fahrt und der Strom bleibt dabei gleich.

13 Kurs über Grund (Küg) ab 22:40?

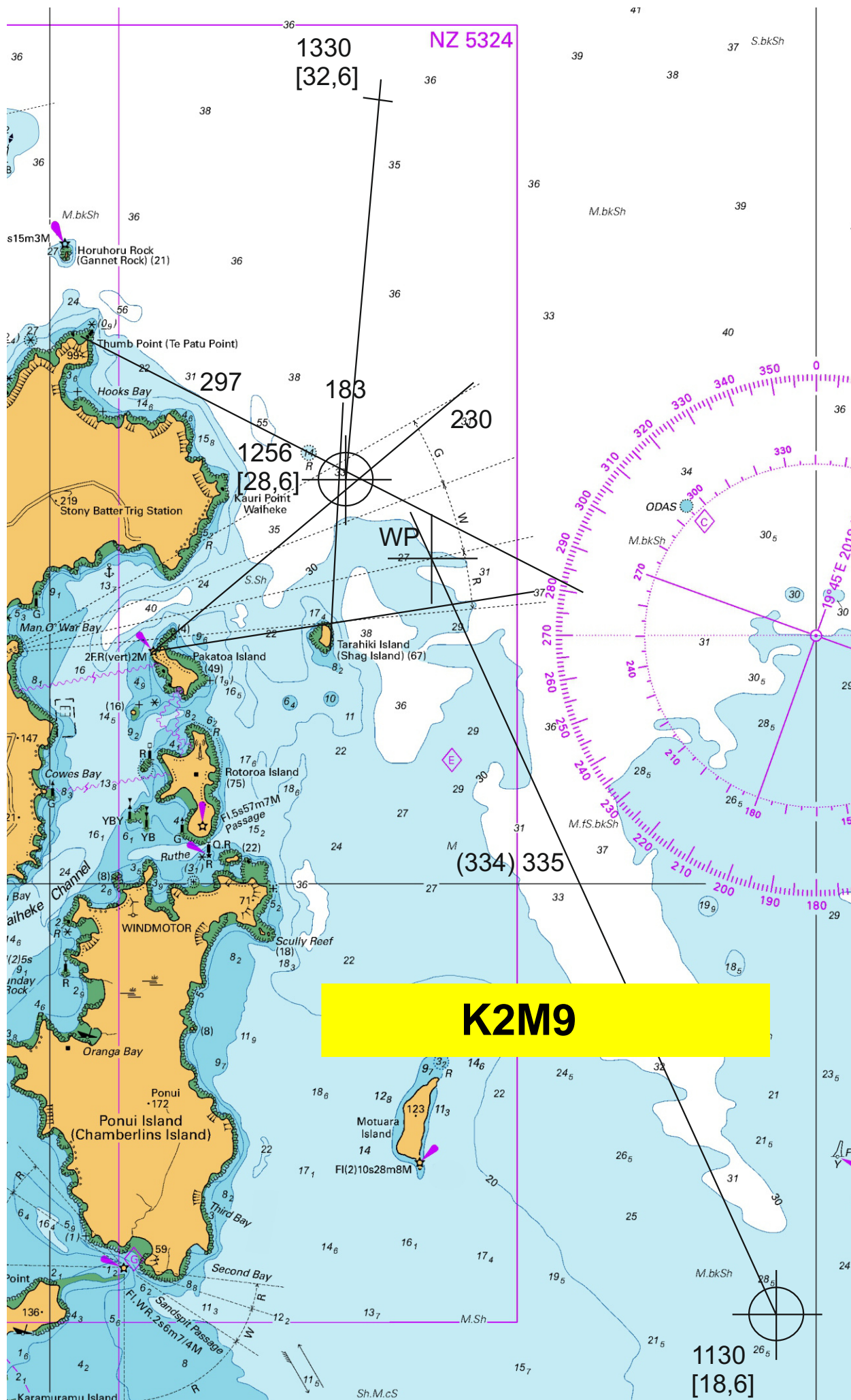
080 _____



14 Beschreiben Sie das Sz. Anchorite Rock (36-54,2N 175-07,8E)

Sonderzeichen, ozeanografische Messtonne, gelb, Blitzfeuer gelb mit 20s Wiederkehr, markiert mit virtuellem AIS





K2M9

